

RESIDENZA VIA VOLPE

Torricella-Taverne



CLAUDIO LO RISO ARCHITETTO
STUDIO DI ARCHITETTURA

SVIZZERA



TICINO

LUGANO

LOPIS



SITUAZIONE GENERALE

La proprietà oggetto di intervento è situata a sud del comune di Torricella -Taverne, in una zona residenziale molto tranquilla. Il terreno sito al mapp. 1002, destinato al nuovo fabbricato, è di circa 1007 mq ed è iscritto in zona R2. Attualmente l'abitazione è monofamiliare con giardino privato.

Il progetto prevede la realizzazione di 2 livelli fuori terra per un totale di 5 appartamenti tutti orientati ad sud. Tutti gli appartamenti presentano il certificato energetico cantonale (CECE) ed il fabbisogno energetico è di classe A-B (molto efficiente).



L'EDIFICIO

L'accesso veicolare alla residenza avviene attraverso la via Volpe, sul lato ovest, attraverso una rampa che conduce all'autorimessa interrata. All'interno di quest'ultima sono collocati 8 posti auto più i locali tecnici per l'impianto di riscaldamento ed elettrico e le cantine, nella parte retrostante. L'accesso pedonale avviene dal lato nord ove è collocato l'ingresso della residenza, facilmente accessibile alle persone disabili. Un lift serve i vari appartamenti.

La residenza ospita al piano terra tre appartamenti con un giardino privato, un simplex di 4,5 locali, uno di 2,5 locali e un duplex di 4,5 locali con piscina esterna. Al piano primo vi sono altri due appartamenti rispettivamente di 4,5 e 2,5 locali più la zona notte dell'appartamento duplex. Tutti gli appartamenti godono di un'ampia terrazza.

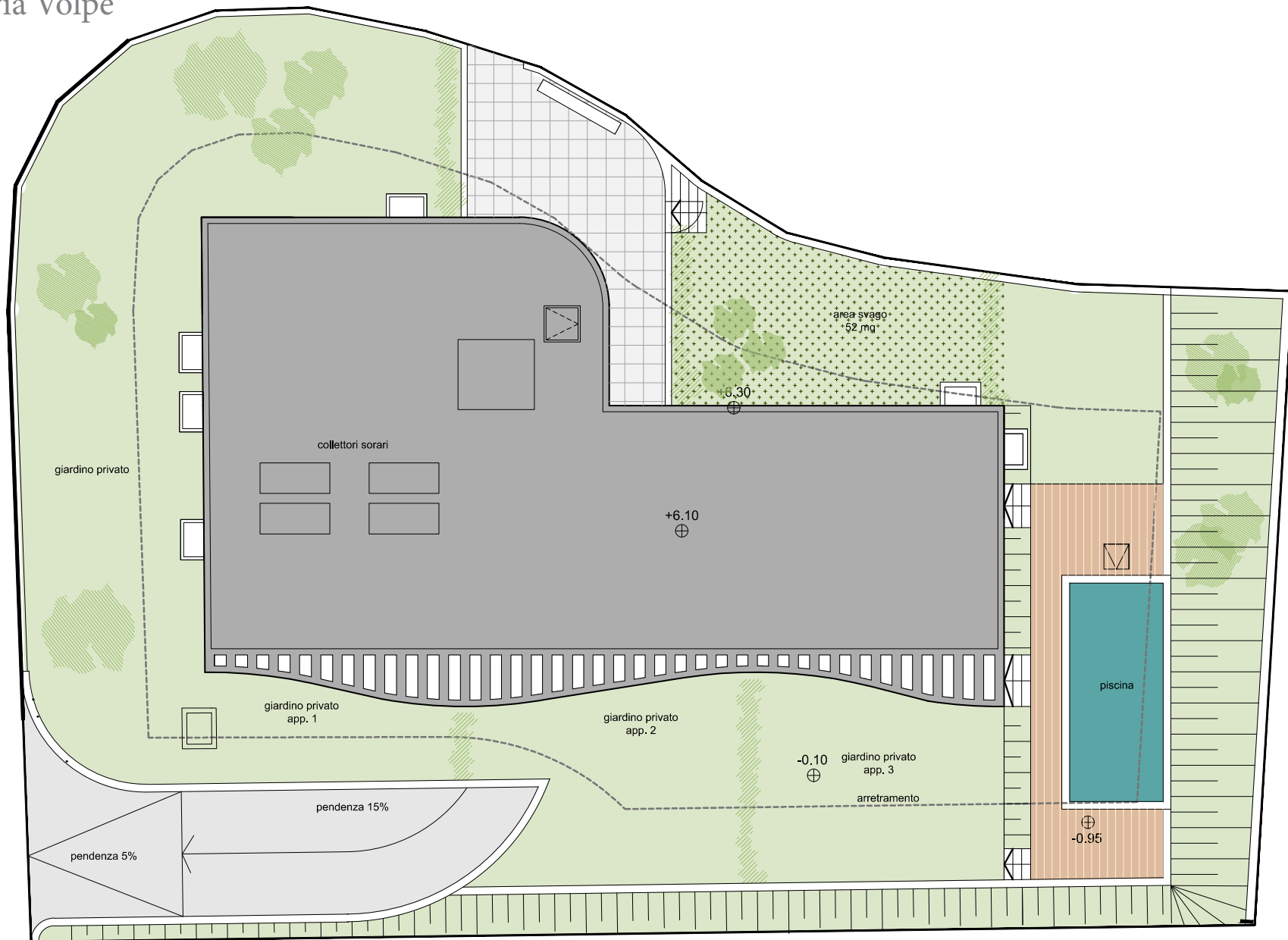


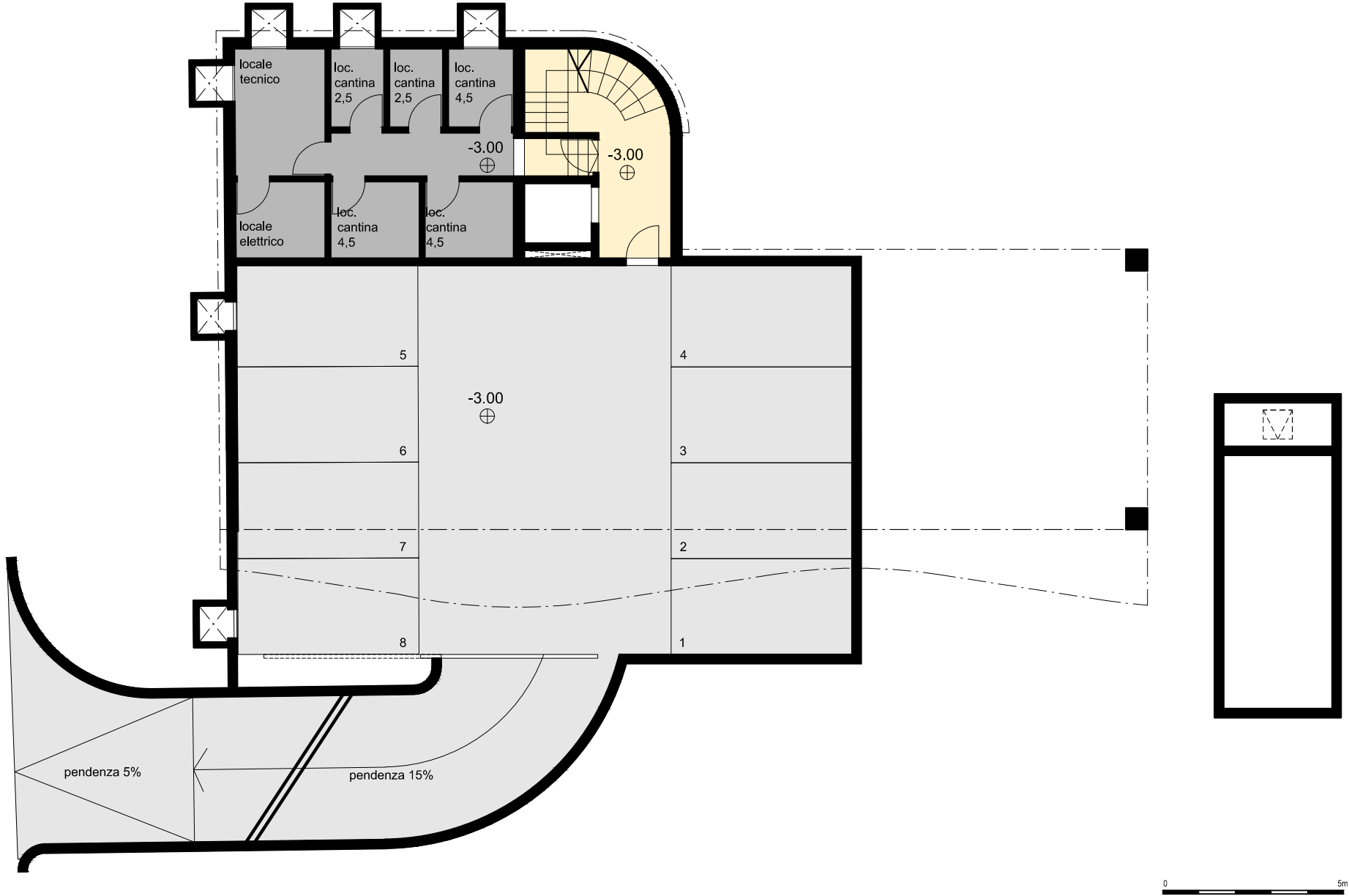
STRUTTURA E MATERIALI

La struttura portante di tutta la residenza sarà in cemento armato. L'isolazione termica verrà eseguita secondo i parametri richiesti dalla norma SIA 380/1, mentre il rivestimento esterno sarà previsto con un intonaco a cappotto.

Il sistema di oscuramento sarà costituito da lamelle a pacco in metallo leggero tipo AV90 a sollevamento elettrico, con rolladen termo laccata e guide laterali in alluminio.

Materiali e finiture di qualità caratterizzeranno tutto il progetto.





piano INTERRATO



	Locali	Sup. utile lorda	Terrazze coperte	Terrazze scoperte	Giardino
Appartamento 1	4 ½	115.25 mq	11.00 mq	-	213.60 mq
Appartamento 2	2 ½	55.00 mq	12.40 mq	-	55.50 mq
Appartamento 3	4 ½	68.70 mq 65.50 mq	10.70 mq 10.70 mq	29.50 mq	99.80 mq





	Locali	Sup. utile lorda	Terrazze coperte
Appartamento 4	4 ½	115.25 mq	11.00 mq
Appartamento 5	2 ½	55.00 mq	12.40 mq



Progetto e direzione architettonica:

CLAUDIO LO RISIO ARCHITETTO

Via San Salvatore 2

CH - 6900 Lugano - Paradiso

tel. +41 91 923 15 71

fax. +41 91 922 89 28

www.loriso.ch - arch@loriso.ch

Vendita:

ARTPROJEKT S.A.
STUDIO IMMOBILIARE

Via San Salvatore 2

CH - 6900 Lugano - Paradiso

tel. +41 91 922 06 03

fax. +41 91 922 89 28

www.artprojekt.ch - info@artprojekt.ch

Paradiso-Lugano 01.07.2016